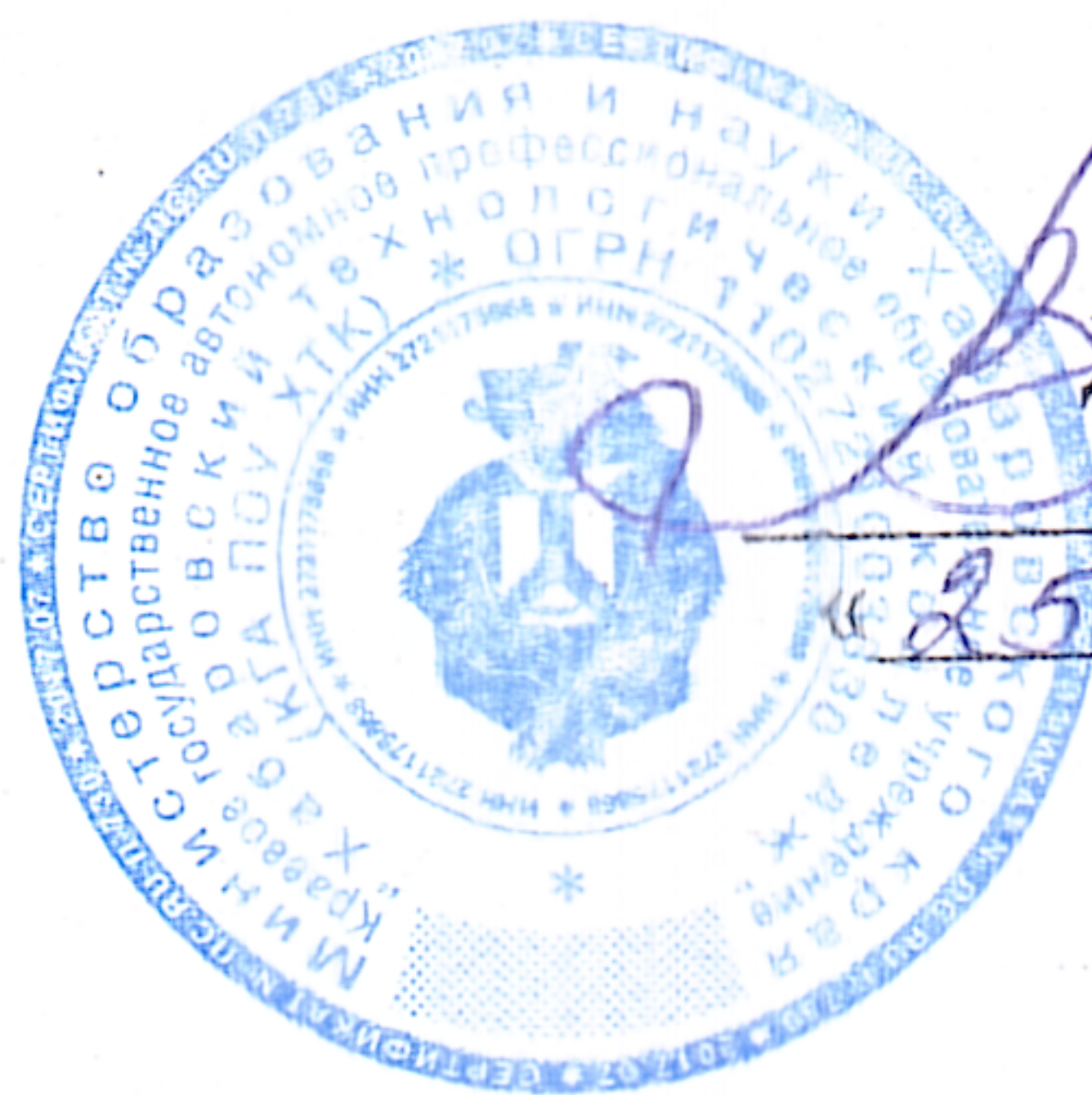


МИНИСТЕРСТВО ОБРАЗОВАНИЯ И НАУКИ ХАБАРОВСКОГО КРАЯ

Краевое государственное автономное
профессиональное образовательное учреждение
«Хабаровский технологический колледж»

ПАСПОРТ ДОСТУПНОСТИ
Приоритетного объекта социальной
инфраструктуры края: учебный корпус,
расположенный по адресу: ул. Московская, д. 6
(с изменениями за периоды 2014-2019, 2020-2022)

г. Хабаровск
2022



УТВЕРЖДАЮ
Директор КГА ПОУ ХТК
Л.В.Менякова
«25» марта 2020г.

ПАСПОРТ ДОСТУПНОСТИ приоритетного объекта социальной инфраструктуры края

1. Общие сведения об объекте

1.1. Наименование (вид) объекта: Краевое государственное автономное профессиональное образовательное учреждение "Хабаровский технологический колледж".

1.2. Адрес объекта: 680000, Хабаровский край, город Хабаровск, ул. Московская, дом 6

1.3. Сведения о размещении объекта:

- отдельно стоящее здание: всего по дому 5681,8 кв.м; 3 этажа 1-ый корпус – 2610,9 кв.м, 4 этажа 2-ой корпус – 3070,9 кв.м
- часть здания ___ - ___ этажей (или на ___ - ___ этаж ___ - ___ кв.м
- наличие прилегающего земельного участка: 233,7 кв.м

1.4. Год постройки здания: 1953 г., последнего капитального ремонта: 2018г.

1.5. Дата предстоящих плановых ремонтных работ: текущего - ежегодно, капитального – 2020 г.

Сведения об организации, расположенной на объекте

1.6. Название организации (учреждения), (полное юридическое наименование – согласно Уставу, краткое наименование): Краевое государственное автономное профессиональное образовательное учреждение «Хабаровский технологический колледж» (КГА ПОУ ХТК)

1.7. Юридический адрес организации (учреждения): 680000, Хабаровский край, город Хабаровск, ул. Московская, 6

1.8. Основание для пользования объектом: оперативное управление

1.9. Форма собственности: краевая

1.10. Территориальная принадлежность: региональная

1.11. Вышестоящая организация (наименование): Министерство образования и науки Хабаровского края

1.12. Адрес вышестоящей организации, другие координаты: 680002, город Хабаровск, ул. Фрунзе, 72

2. Характеристика деятельности организации на объекте

2.1 Сфера деятельности: образовательная деятельность

2.2 Виды оказываемых услуг: образовательные услуги

2.3 Форма оказания услуг: на объекте, дистанционно

2.4 Категории обслуживаемого населения по возрасту: от 16 лет

2.5 Категории обслуживаемых инвалидов: инвалиды, передвигающиеся на коляске, инвалиды с нарушениями опорно-двигательного аппарата; нарушениями слуха, нарушениями умственного развития

2.6 Плановая мощность: посещаемость (количество обслуживаемых в день), вместимость, пропускная способность: 50 чел.

2.7 Участие в исполнении ИПР инвалида, ребенка-инвалида (да, нет): нет

3. Состояние доступности объекта

3.1 Путь следования к объекту пассажирским транспортом

(описать маршрут движения с использованием пассажирского транспорта)

Городской автотранспорт: остановка «Ленинградская»: троллейбус №1, автобусы №14, 34, 56, 333; 29, 21, 55; маршрутное такси №60, 61К, остановка «Педагогический университет»: троллейбус №1, автобусы №14, 56, 29, 21, 55; маршрутное такси №60, остановка «Дом одежды»: автобусы №4, 34; маршрутное такси №61С, Указанные маршруты позволяют доехать до колледжа из различных районов города.

Наличие адаптированного пассажирского транспорта к объекту: нет.

3.2 Путь к объекту от ближайшей остановки пассажирского транспорта:

3.2.1 расстояние до объекта от остановки транспорта: «Дом одежды» - 50 м

3.2.2 время движения (пешком): 1,5 мин.

3.2.3 наличие выделенного от проезжей части пешеходного пути (да, нет): да

3.2.4 Перекрестки: *нерегулируемые; регулируемые, со звуковой сигнализацией,*

таймером; нет: нет

3.2.5 Информация на пути следования к объекту (*акустическая, тактильная, визуальная; нет*): нет

3.2.6 Перепады высоты на пути: есть, выбоины в асфальтовом покрытии 2 см и более, перепад по высоте в месте соединения асфальтового покрытия второстепенной дороги, ведущей к магазину «Максим», и прилегающей к колледжу территории - 15 см

Их обустройство для инвалидов на коляске: нет.

3.3 Организация доступности объекта для инвалидов – форма обслуживания*

№№ п/п	Категория инвалидов (вид нарушения)	Вариант организации доступности объекта (формы обслуживания)*
1.	Все категории инвалидов и МГН	ДУ, Б
	<i>в том числе инвалиды:</i>	
2	передвигающиеся на креслах-колясках	ДУ
3	с нарушениями опорно-двигательного аппарата	ДУ
4	с нарушениями зрения	ДУ
5	с нарушениями слуха	Б
6	с нарушениями умственного развития	Б

* - указывается один из вариантов: «А», «Б», «ДУ», «ВНД»

3.4 Состояние доступности основных структурно-функциональных зон

№п/п	Основные структурно-функциональные зоны	Состояние доступности, в том числе для основных категорий инвалидов**
1	Территория, прилегающая к зданию (участок)	ДП-И (Г, У) ДЧ-И (К, О, С)
2	Вход (входы) в здание	ДП-И (Г, У) ДУ (К, О, С)
3	Путь (пути) движения внутри здания (в т.ч. пути эвакуации)	ДП-И (Г, У) ДЧ-И (К, О, С)
4	Зона целевого назначения здания (целевого посещения объекта)	ДП-И (У) ДЧ-И (К, О, Г, С)
5	Санитарно-гигиенические помещения	ДЧ-И (К, С) ДП-И (О, Г, У)
6	Система информации и связи (на всех зонах)	ДЧ-В (К, О, Г, У, С)
7	Пути движения к объекту (от остановки транспорта)	ДП-И (Г, У) ДЧ-И (К, О, С)

** Указывается: ДП-В - доступно полностью всем; ДП-И (К, О, С, Г, У) – доступно полностью избирательно (указать категории инвалидов); ДЧ-В - доступно частично всем; ДЧ-И (К, О, С, Г, У) – доступно частично избирательно (указать категории инвалидов); ДУ - доступно условно, ВНД – временно недоступно

3.5 Итоговое заключение о состоянии доступности объекта социальной инфраструктуры:

Основные функциональные зоны соответствуют нормативам и доступны полностью инвалидам категории Г и У (ДП-И (Г, У), за исключением зоны целевого назначения (учебного класса) для категории Г, где необходима установка звукоусиливающей аппаратуры индивидуального пользования.

Частично доступен путь движения к зданию и прилегающая территория для инвалидов К, О, С (ДЧ-И (К, О, С)). В этих зонах необходим частичный ремонт асфальтового покрытия, установка указателей движения, организация парковочного места для автотранспорта инвалидов.

Вход в здание инвалидов категории К, О доступен при условии вызова сигнальной кнопкой персонала, для категории С – при условии размещения предупредительных полос и рельефных обозначений (ДУ-И (К, О, С)).

Частично доступны пути движения внутри здания, в зонах целевого назначения, туалетной комнате инвалидам категорий К, О, С (ДЧ-И (К, О, С)). Для доступности этих зон необходимо расширить дверные проемы, установить пандус и недостающие поручни, приобрести специальную мебель, телефон-автомат, указатели.

Система информации и связи частично доступна всем категориям инвалидов (ДЧ-В (К, О, Г, У, С)). Требуется установка световых сигнализаторов, селекторной связи, размещение знаков визуальной информации.

В целях обеспечения доступности объекта для инвалидов и других МНГ требуется обустройство в порядке текущего ремонта, индивидуального решения с ТСП, приобретение технических средств для адаптации.

4. Управленческое решение

4.1. Рекомендации по адаптации основных структурных элементов объекта

№№ п \п	Основные структурно-функциональные зоны объекта	Рекомендации по адаптации объекта (вид работы)*
1	Территория, прилегающая к зданию (участок)	Ремонт текущий, индивидуальное решение с ТСП
2	Вход (входы) в здание	Ремонт капитальный и текущий, индивидуальное решение с ТСП
3	Путь (пути) движения внутри здания (в т.ч. пути эвакуации)	Ремонт капитальный и текущий, индивидуальное решение с ТСП
4	Зона целевого назначения здания (целевого посещения объекта)	Ремонт капитальный и текущий, индивидуальное решение с ТСП
5	Санитарно-гигиенические помещения	Ремонт текущий
6	Система информации на объекте (на всех зонах)	Ремонт текущий, индивидуальное решение с ТСП
7	Пути движения к объекту (от остановки транспорта)	Ремонт текущий
8	Все зоны и участки	Ремонт капитальный и текущий, индивидуальное решение с ТСП

*- указывается один из вариантов (видов работ): не нуждается; ремонт (текущий, капитальный); индивидуальное решение с ТСП; технические решения невозможны – организация альтернативной формы обслуживания

4.2. Период проведения работ: 2020-2025 г.г. в рамках исполнения Плана адаптации учреждения к потребностям инвалидов и других маломобильных групп населения, плана подготовки учреждения к очередному учебному году.

4.3 Ожидаемый результат (по состоянию доступности) после выполнения работ по адаптации: ДП-И (У, Г, О), ДЧ-И (К, С).

Оценка результата исполнения программы, плана (по состоянию доступности):

4.4. Для принятия решения требуется, не требуется (нужное подчеркнуть): согласование с надзорными органами в сфере проектирования и строительства; техническая экспертиза, разработка проектно-сметной документации, согласование с вышестоящей организацией.

Имеется заключение уполномоченной организации о состоянии доступности объекта (наименование документа и выдавшей его организации, дата), прилагается: нет.

4.5. Информация размещена (обновлена) на Карте доступности Хабаровского края (дата, наименование сайта, портала): на сайте <http://zhit-vmeste.ru>

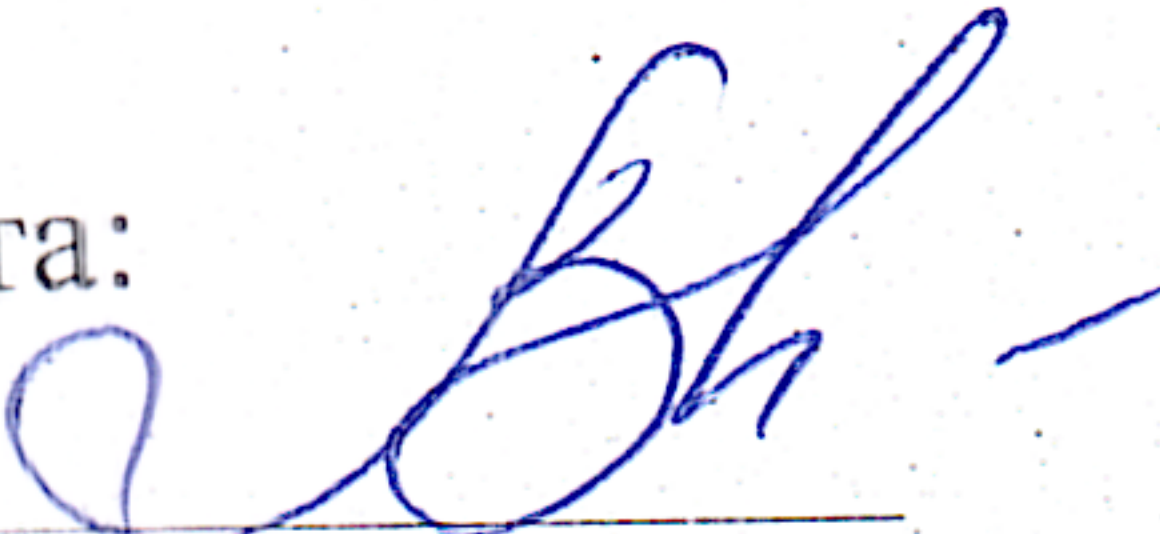
5. Особые отметки

Паспорт сформирован на основании:

1. Анкеты (информации об объекте) от 25 марта 2020 г.,
2. Акта обследования объекта: от 25 марта 2020 г.

Председатель комиссии, паспортизируемого объекта:
Менякова Л.В., директор КГА ПОУ ХТК

(Ф.И.О., должность)

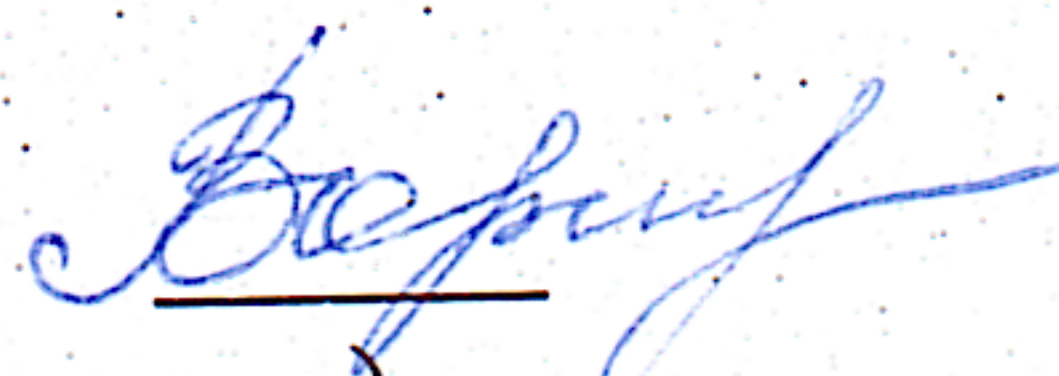

(Подпись)

Комиссия по проведению обследования доступности КГА ПОУ ХТК для МГН и инвалидов (Приказ № 19 от 23.03.2020г.)

(название комиссии, утверждающей паспорт доступности объекта социальной инфраструктуры)

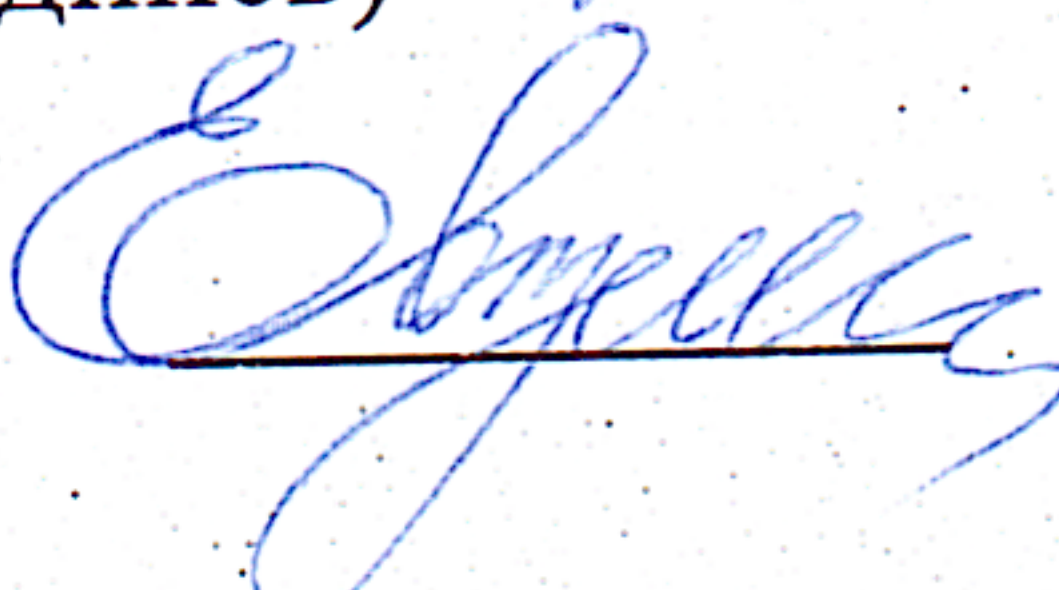
Члены комиссии:

Воронежская И.Н., зам. директора по УР
(Ф.И.О., должность)


(Подпись)


Евтушенко Ю.Н., зам.директора по ПО
(Ф.И.О., должность)

(Подпись)



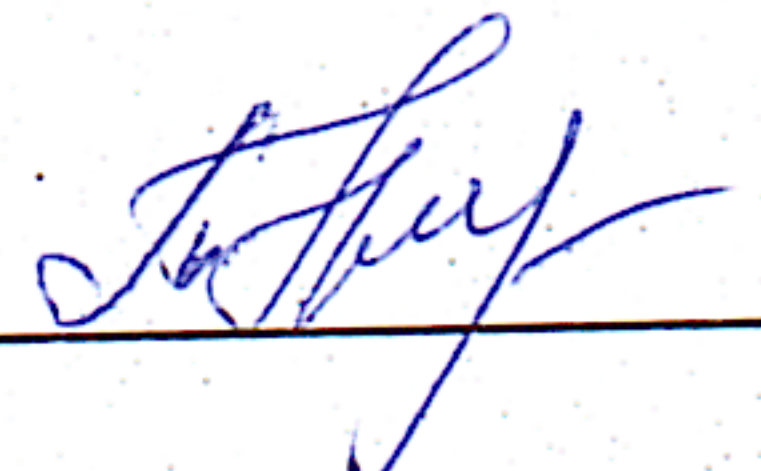
Жаркова Т.И., зам.директора по АХР
(Ф.И.О., должность)

(Подпись)



Лазарева Т.Ф., начальник хоз.отдела
(Ф.И.О., должность)

(Подпись)



В том числе, представители общественных организаций инвалидов:

Стоев Е.И., председатель отделения Хабаровской краевой
общероссийской общественной организации
«Всероссийское общество инвалидов» г.Хабаровска

(Ф.И.О., должность)

(Подпись)



Свионтковская О.В., председатель Хабаровского краевого
отделения Всероссийского общества глухих

(Ф.И.О., должность)

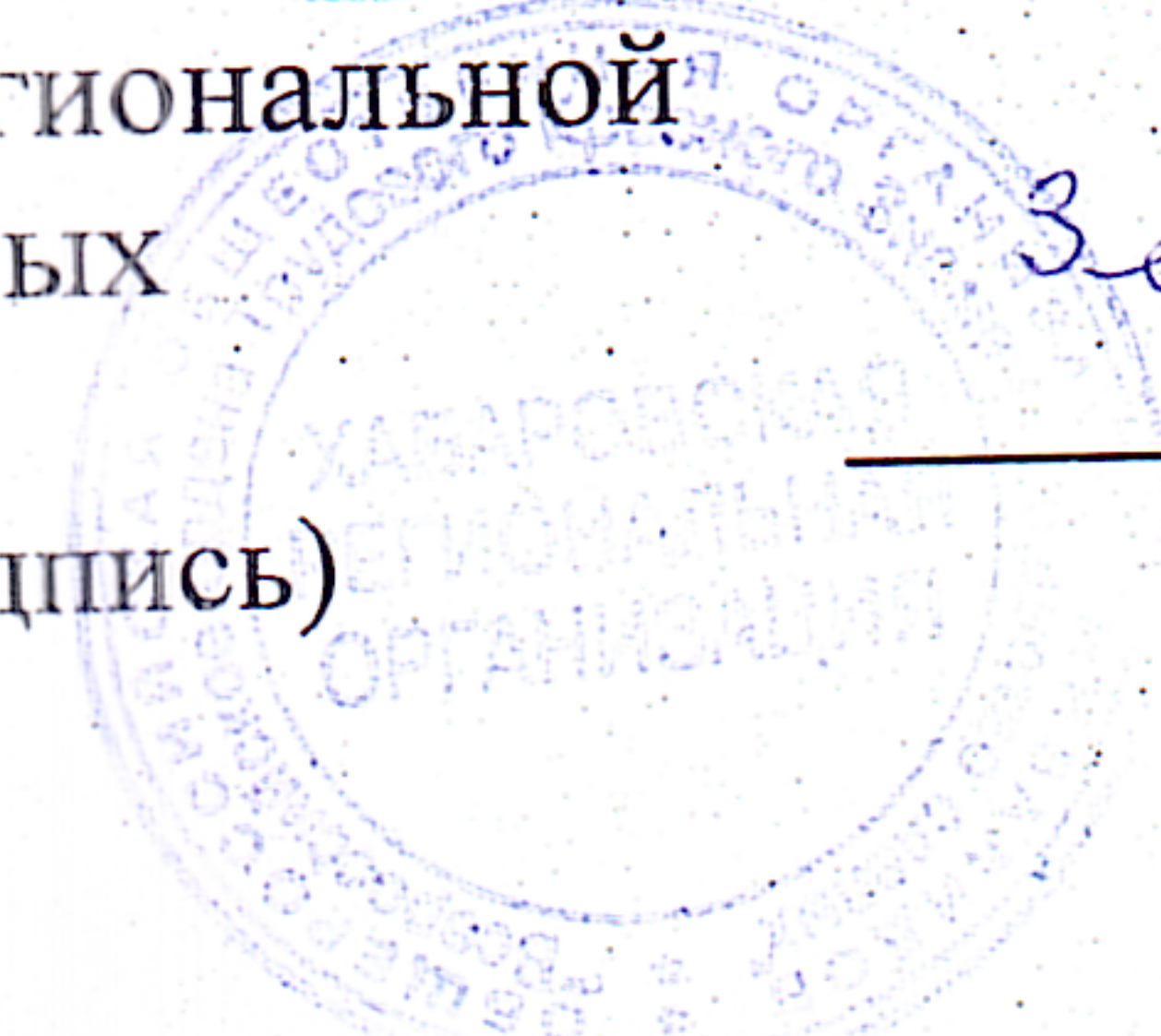
(Подпись)



Зенкина Е.А., председатель Хабаровской региональной
организации Всероссийского общества слепых

(Ф.И.О., должность)

(Подпись)



УТВЕРЖДАЮ

Председатель комиссии

Директор КГАПОУХТК

 Л.В. Менякова

«29» 09 20 17 г.

АКТ обследования

к паспорту

объекта социальной инфраструктуры

1. В целях актуализации паспорта комиссия по обследованию доступности колледжа определила объемы строительных работ, выполненных за период 2015-2017 гг. с учетом потребностей инвалидов и других маломобильных групп населения, и внесла следующие изменения в состояние доступности основных структурно-функциональных групп по адресу ул. Московская 6 (приложение 9):

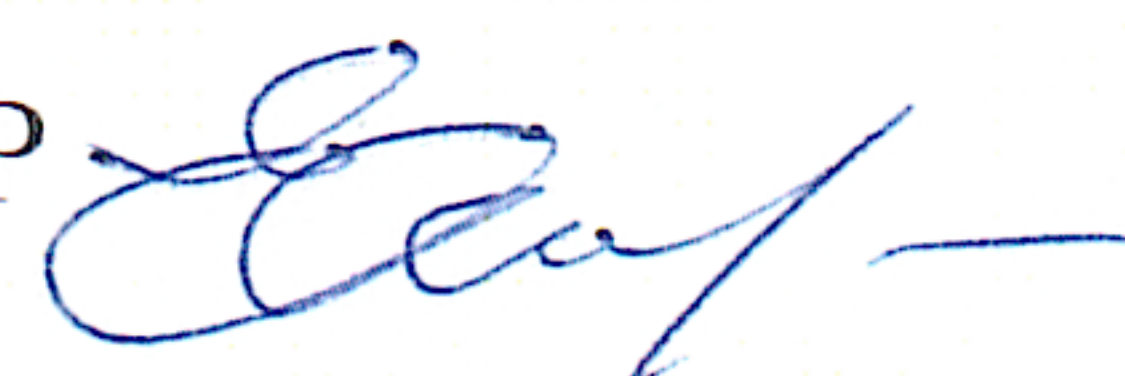
- входы в здание: пандус (1^б) и входная группа (2^б) в учебную парикмахерскую; пандус (3^б) и входная группа (4^б) в лабораторию технологии общественного питания;
- пути движения внутри здания: пандус (5^б) на пути в обеденный зал;
- зона целевого посещения объекта: двери (6^б, 7^б) на пути в библиотеку и читательский зал;
- санитарно-гигиенические помещения: туалетные комнаты в учебной парикмахерской (8^б) и в столовой (9^б).

2. Для обеспечения социальной защиты инвалидов по адресу ул. Московская 6а в 2017-2019 г.

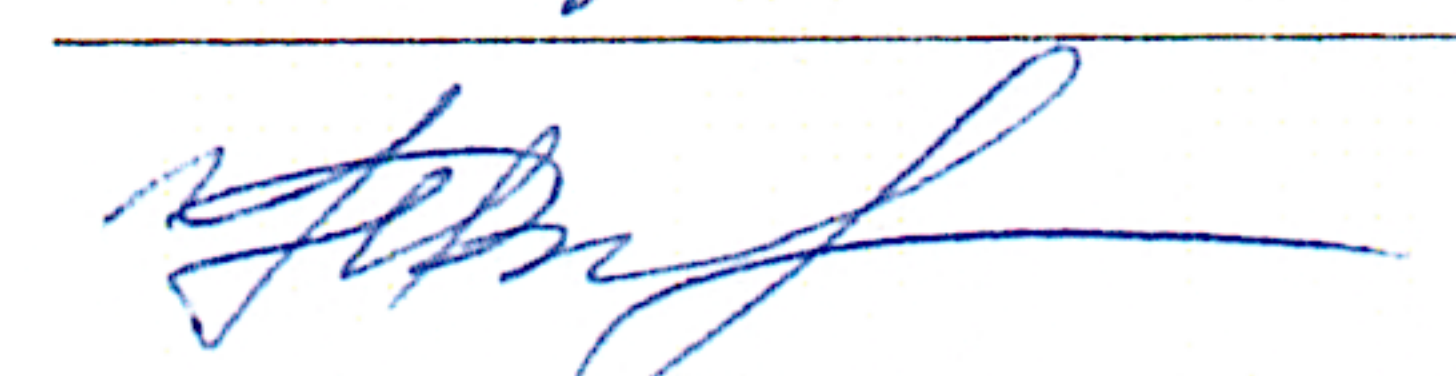
Приобрести:

- специальную мебель, телефон-автомат;
- указатели - световых сигнализаторов, селекторной связи, знаков визуальной информации.

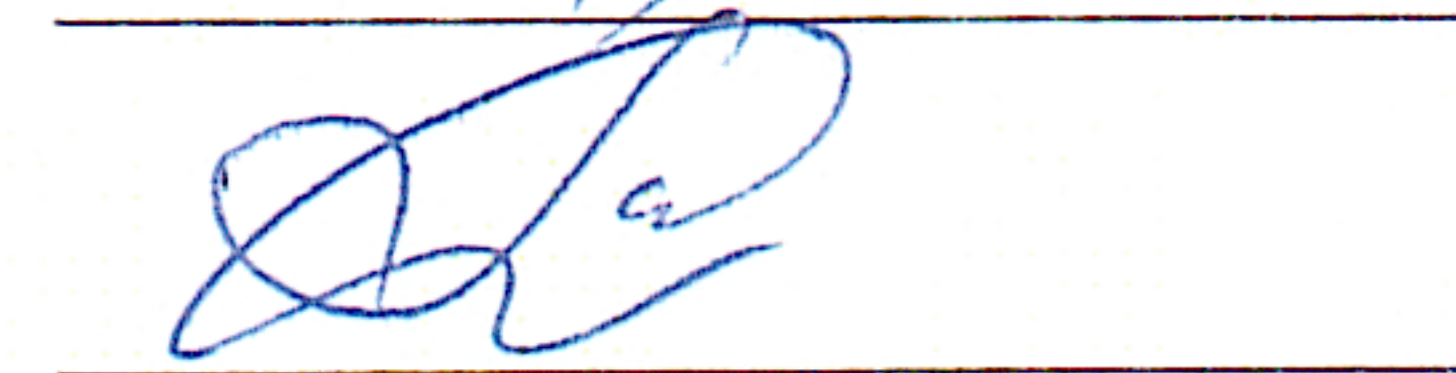
Члены комиссии: Ю.Н. Евтушенко, зам. директора по ПР



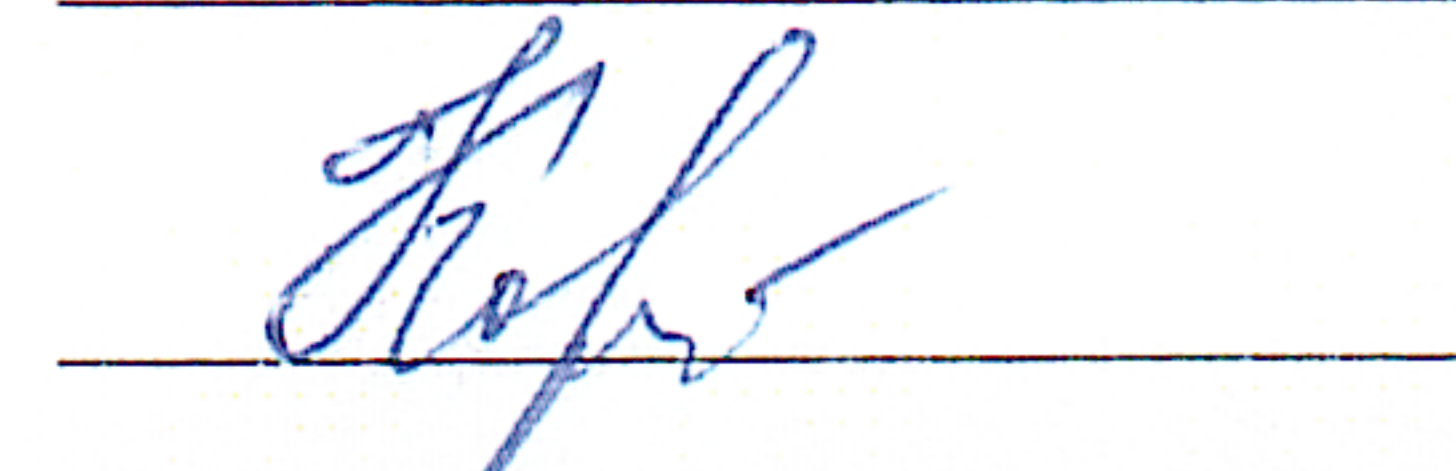
Н.М. Выдрина, зам. директора



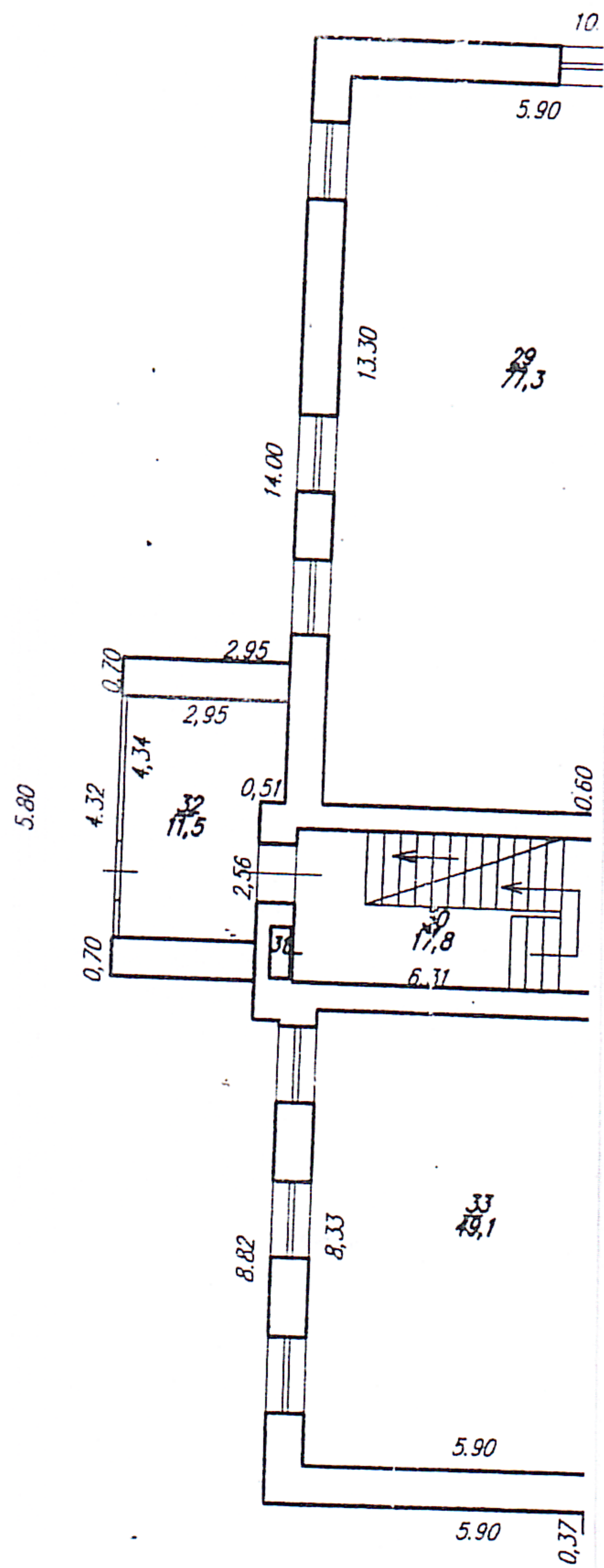
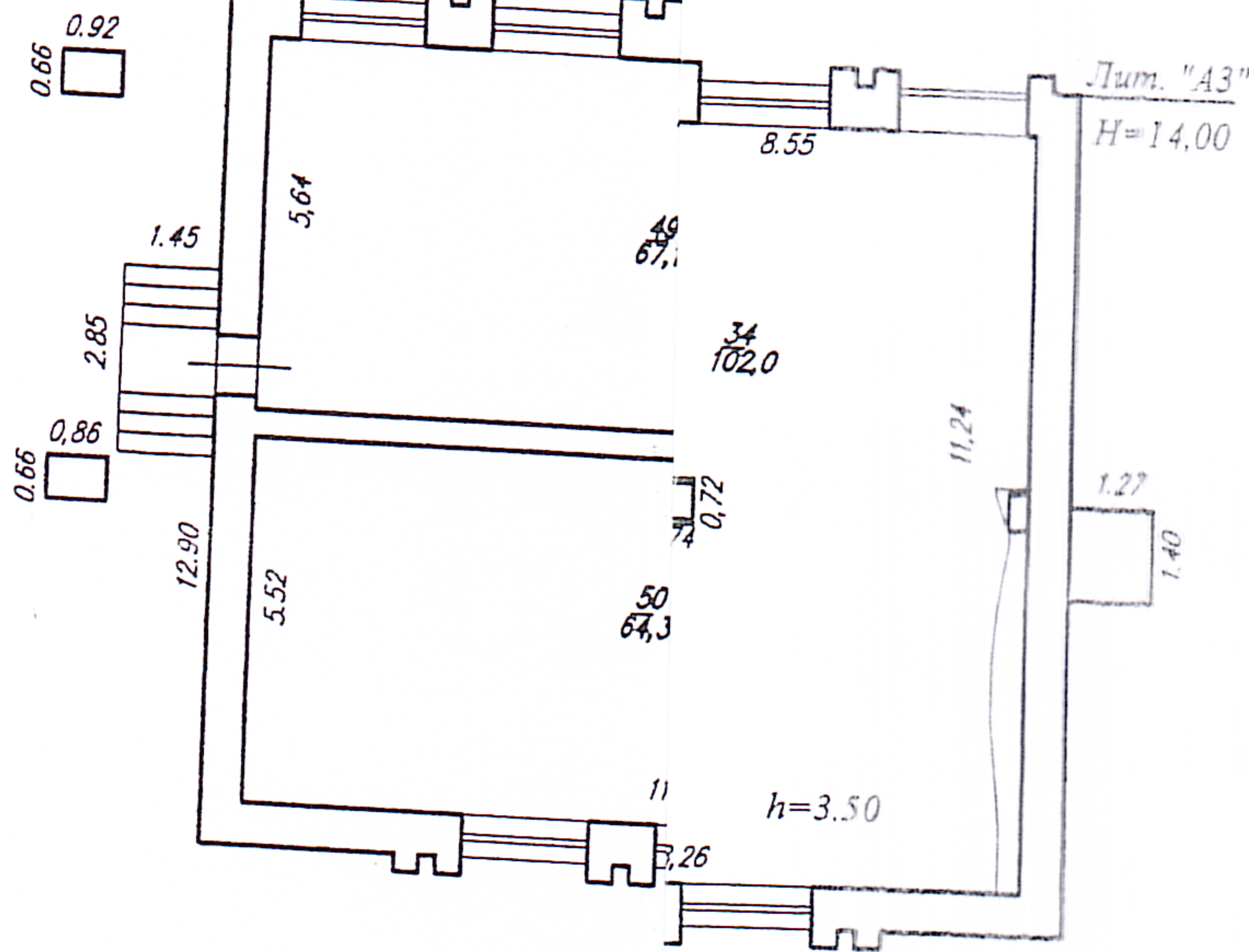
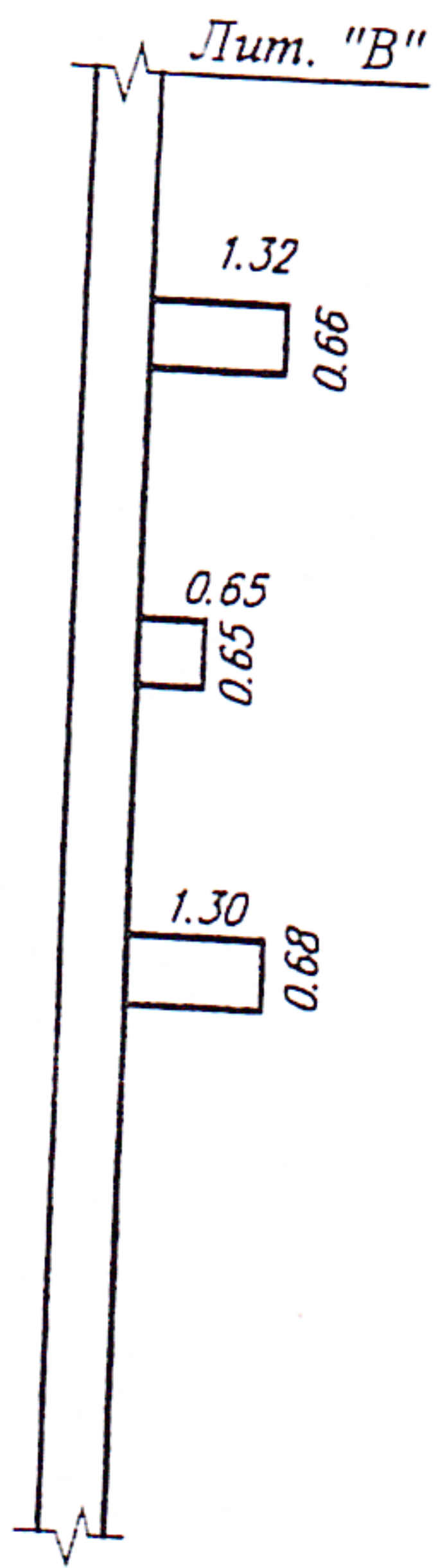
Т.И. Жаркова, зам. директора по АХР



Е.А. Колесникова, комендант



Приложение 9^г





УТВЕРЖДАЮ

Председатель комиссии
Директор КГА ПОУ ХТК

Л.В.Менякова

« 20 » 03 2020г.

АКТ ОБСЛЕДОВАНИЯ к паспорту доступности приоритетного объекта социальной инфраструктуры края

1. Общие сведения об объекте

1.1. Наименование (вид) объекта: Краевое государственное автономное профессиональное образовательное учреждение «Хабаровский технологический колледж».

1.2. Адрес объекта: 680000, Хабаровский край, город Хабаровск, ул. Московская, дом 6.

1.3. Сведения о размещении объекта:

- отдельно стоящее здание: всего по дому 5681,8 кв.м; 3 этажа 1-ый корпус – 2610,9 кв.м, 4 этажа 2-ой корпус – 3070,9 кв.м
- часть здания ___ - ___ этажей (или на ___ - ___ этаж ___ - ___ кв.м)
- наличие прилегающего земельного участка: 233,7 кв.м

1.4. Год постройки здания: 1953 г., последнего капитального ремонта: - 2018г.

1.5. Дата предстоящих плановых ремонтных работ: текущего - ежегодно, капитального – 2020 г.

1.6. Название организации (учреждения), (полное юридическое наименование – согласно Уставу, краткое наименование): краевое государственное автономное профессиональное образовательное учреждение «Хабаровский технологический колледж» (КГА ПОУ ХТК).

1.7. Юридический адрес организации (учреждения): 680000, Хабаровский край, город Хабаровск, ул. Московская, 6.

2. Характеристика деятельности организации на объекте

Дополнительная информация: сфера деятельности учреждения – образование; учреждение оказывает образовательные услуги

3. Состояние доступности объекта

3.1 Путь следования к объекту пассажирским транспортом
(описать маршрут движения с использованием пассажирского транспорта)

Городской автотранспорт: остановка «Ленинградская»: троллейбус №1, автобусы №14, 34, 56, 333; 29, 21, 55; маршрутное такси №60, 61К, остановка «Педагогический университет»: троллейбус №1, автобусы №14, 56, 29, 21, 55; маршрутное такси №60,

остановка «Дом одежды»: автобусы №4, 34; маршрутное такси №61С, Указанные маршруты позволяют доехать до колледжа из различных районов города.

Наличие адаптированного пассажирского транспорта к объекту: нет

3.2 Путь к объекту от ближайшей остановки пассажирского транспорта:

3.2.1 расстояние до объекта от остановки транспорта: «Дом одежды» - 50 м

3.2.2 время движения (пешком): 1,5 мин.

3.2.3 наличие выделенного от проезжей части пешеходного пути (да, нет): да

3.2.4 Перекрестки: *нерегулируемые; регулируемые, со звуковой сигнализацией, таймером; нет*: нет

3.2.5 Информация на пути следования к объекту (*акустическая, тактильная, визуальная; нет*): нет

3.2.6 Перепады высоты на пути: есть, выбоины в асфальтовом покрытии 2 см и более, перепад по высоте в месте соединения асфальтового покрытия второстепенной дороги, ведущей к магазину «Максим», и прилегающей к колледжу территории - 15 см

Их обустройство для инвалидов на коляске: нет

3.3 Организация доступности объекта для инвалидов – форма обслуживания

№№ п/п	Категория инвалидов (вид нарушения)	Вариант организации доступности объекта (формы обслуживания)*
1.	Все категории инвалидов и МГН	ДУ, Б
	<i>в том числе инвалиды:</i>	
2	передвигающиеся на креслах-колясках	ДУ
3	с нарушениями опорно-двигательного аппарата	ДУ
4	с нарушениями зрения	ДУ
5	с нарушениями слуха	Б
6	с нарушениями умственного развития	Б

* - указывается один из вариантов: «А», «Б», «ДУ», «ВНД»

3.4 Состояние доступности основных структурно-функциональных зон

№№ п/п	Основные структурно-функциональные зоны	Состояние доступности, в том числе для основных категорий инвалидов**	Приложение	
			№ на плане	№ фото
1	Территория, прилегающая к зданию (участок)	ДП-И (Г, У) ДЧ-И (К, О, С)	1,1", 2,2", 3,4	1,2,3,4
2	Вход (входы) в здание	ДП-И (Г, У) ДУ (К, О, С)	5,6, 7, 8, 20	2,5,6,7,8,9
3	Путь (пути) движения внутри здания (в т.ч. пути эвакуации)	ДП-И (Г, У) ДЧ-И (К, О, С)	9, 10, 11, 11, 13, 14, 22, 23, 24, 28, 31	10,11,12,13,14,15,16,17,18,19

4	Зона целевого назначения здания (целевого посещения объекта)	ДП-И (У) ДЧ-И (К, О, Г, С)	31, 23, 11, 28	17, 27
5	Санитарно-гигиенические помещения	ДЧ-И (К, С) ДП-И (О, Г, У)	25, 26	20,21,22
6	Система информации и связи (на всех зонах)	ДЧ-В (К, О, Г, У, С)	12, 13	23,24,25,26,27, 28
7	Пути движения к объекту (от остановки транспорта)	ДП-И (Г, У) ДЧ-И (К, О, С)	50 м до ближайшей остановки	1,2,3

** Указывается: ДП-В - доступно полностью всем; ДП-И (К, О, С, Г, У) – доступно полностью избирательно (указать категории инвалидов); ДЧ-В - доступно частично всем; ДЧ-И (К, О, С, Г, У) – доступно частично избирательно (указать категории инвалидов); ДУ - доступно условно, ВНД – недоступно

3.5 Итоговое заключение о состоянии доступности объекта социальной инфраструктуры:

Основные функциональные зоны соответствуют нормативам и доступны полностью инвалидам категории Г и У (ДП-И (Г, У), за исключением зоны целевого назначения (учебного класса) для категории Г, где необходима установка звукоусиливающей аппаратуры индивидуального пользования.

Частично доступен путь движения к зданию и прилегающая территория для инвалидов К, О, С (ДЧ-И (К, О, С). В этих зонах необходим частичный ремонт асфальтового покрытия, установка указателей движения.

Вход в здание инвалидов категории К, О доступен при условии вызова сигнальной кнопкой персонала, для категории С – при условии размещения предупредительных полос и рельефных обозначений (ДУ-И (К, О, С).

Частично доступны пути движения внутри здания, в зонах целевого назначения, туалетной комнате инвалидам категорий К, О, С (ДЧ-И (К, О, С). Для доступности этих зон необходимо расширить дверные проемы, установить пандус и недостающие поручни, приобрести специальную мебель, телефон-автомат, указатели.

Система информации и связи частично доступна всем категориям инвалидов (ДЧ-В (К, О, Г, У, С). Требуется установка световых сигнализаторов, селекторной связи, размещение знаков визуальной информации.

4. Управленческое решение (проект)

4.1. Рекомендации по адаптации основных структурных элементов объекта:

№ п/п	Основные структурно-функциональные зоны объекта	Рекомендации по адаптации объекта (вид работы)*
1	Территория, прилегающая к зданию (участок)	Ремонт текущий, индивидуальное решение с ТСП
2	Вход (входы) в здание	Ремонт капитальный и текущий, индивидуальное решение с ТСП

3	Путь (пути) движения внутри здания (в т.ч. пути эвакуации)	Ремонт капитальный и текущий, индивидуальное решение с ТСП
4	Зона целевого назначения здания (целевого посещения объекта)	Ремонт капитальный и текущий индивидуальное решение с ТСП
5	Санитарно-гигиенические помещения	Ремонт текущий
6	Система информации на объекте (на всех зонах)	Ремонт текущий, индивидуальное решение с ТСП
7	Пути движения к объекту (от остановки транспорта)	Ремонт текущий
8	Все зоны и участки	Ремонт капитальный и текущий, индивидуальное решение с ТСП

*- указывается один из вариантов (видов работ): не нуждается; ремонт (текущий, капитальный); индивидуальное решение с ТСП; технические решения невозможны – организация альтернативной формы обслуживания

4.2. Период проведения работ: 2020-2025 гг.

в рамках исполнения плана по адаптации объекта социальной инфраструктуры к потребностям инвалидов и других маломобильных групп населения, прилагаемому к паспорту доступности.

4.3. Ожидаемый результат (по состоянию доступности) после выполнения работ по адаптации: ДП-И (У, Г, О), ДЧ-И (К, С).

Оценка результата исполнения плана по адаптации объекта социальной инфраструктуры к потребностям инвалидов и других маломобильных групп населения:

4.4. Для принятия решения требуется, не требуется (нужное подчеркнуть):

4.4.1. Согласование на Комиссии (наименование Комиссии по координации деятельности в сфере обеспечения доступной среды жизнедеятельности для инвалидов и других МГН)

4.4.2. Согласование работ с надзорными органами (в сфере проектирования и строительства, архитектуры, охраны памятников, другое - указать): да

4.4.3. Техническая экспертиза; разработка проектно-сметной документации: да

4.4.4. Согласование с вышестоящей организацией (собственником объекта): да

4.4.5. другое: нет

4.5. Информация может быть размещена (обновлена) на Карте доступности Хабаровского края (наименование сайта, портала): на сайте <http://zhit-vmeste.ru>

5. Особые отметки

ПРИЛОЖЕНИЯ:

Результаты обследования:

- | | |
|---|-----------------|
| 1. Территории, прилегающей к объекту | на 2 л. |
| 2. Входа (входов) в здание | на 2 л. |
| 3. Путей движения в здании | на 2 л. |
| 4. Зоны целевого назначения объекта | на 2 л. |
| 5. Санитарно-гигиенических помещений | на 2 л. |
| 6. Системы информации (и связи) на объекте | на 2 л. |
| 7. Результаты фотофиксации на объекте | 30 шт. на 15 л. |
| 8. План первого этажа с прилегающей территорией | на 1 л. |
| 9. Контрольная форма | на 43 л. |

Члены комиссии:

Воронежская И.Н., зам. директора по УР
(Ф.И.О., должность)

(Подпись)

Евтушенко Ю.Н., зам. директора по ПО
(Ф.И.О., должность)

(Подпись)

Жаркова Т.И., зам. директора по АХР
(Ф.И.О., должность)

(Подпись)

Лазарева Т.Ф., начальник хоз.отдела
(Ф.И.О., должность)

(Подпись)

В том числе, представители общественных организаций инвалидов:

Стоев Е.И., председатель отделения Хабаровской краевой
общероссийской общественной организации
«Всероссийское общество инвалидов» г.Хабаровска

(Ф.И.О., должность)

(Подпись)

Свионтковская О.В., председатель Хабаровского краевого
отделения Всероссийского общества глухих

(Ф.И.О., должность)

(Подпись)


Зенкина Е.А., председатель Хабаровской региональной
организации Всероссийского общества слепых

(Ф.И.О., должность)

(Подпись)



УТВЕРЖДАЮ
Председатель комиссии
Директор КГА ПОУ ХТК
Л.В. Менякова
«06» декабря 2021



**Акт обследования к паспорту доступности
приоритетного объекта социальной структуры
КГА ПОУ «Хабаровский технологический колледж»**

В целях актуализации паспорта доступности учебного корпуса, расположенного по адресу: ул. Московская, д. 6, комиссия по обследованию доступности колледжа для инвалидов и других маломобильных групп населения отмечает за период 2020-2021 гг.:

1. Произведён ремонт в учебной аудитории № 8 с учётом требований доступной среды (ширины дверного проёма в свету, высота порога, уровень расположения выключателей), установлен кондиционер.
2. Нанесены цветные контрольные ленты на ступени лестниц на путях эвакуации.
3. В учебной аудитории № 14 для инвалидов по зрению оборудовано специальное рабочее место ЭлСис 205 с установленной программой экранного увеличения.

Члены комиссии: В.В. Акулова, зам. директора по ПР



Н.А. Пилипенко, зам. директора по УР



Т.И. Жаркова, зам. директора по АХР



А.Е. Кострова, начальник хозотдела



УТВЕРЖДАЮ
Председатель комиссии
Директор КГА ПОУ ХТК
Л.В. Менякова
«22» ноября 2022




**Акт обследования к паспорту доступности
приоритетного объекта социальной структуры
КГА ПОУ «Хабаровский технологический колледж»**


В целях актуализации паспорта доступности учебного корпуса, расположенного по адресу: ул. Московская, д. 6, комиссия по обследованию доступности колледжа для инвалидов и других маломобильных групп населения отмечает за период 2021-2022 гг.:

1. Установлены двусторонние перила на левой лестнице, ведущей к эвакуационному выходу.
2. В учебных аудиториях дополнительно установлена видеотехника (телевизоры в кабинетах № 8, 11, 22; мультимедийные проекторы в кабинетах № 15, 25, 41; интерактивная доска в кабинете № 46) для приема-передачи учебной информации в доступной форме.

Члены комиссии: В.В. Акулова, зам. директора по ПР 

Н.А. Пилипенко, зам. директора по УР 

Т.И. Жаркова, зам. директора по АХР 

А.Е. Кострова, начальник хозотдела 



УТВЕРЖДАЮ
Председатель комиссии
Директор КГА ПОУ ХТК
Л.В. Менякова
10 ноября 2023

**Акт обследования к паспорту доступности
приоритетного объекта социальной структуры
КГА ПОУ «Хабаровский технологический колледж»**

В целях актуализации паспорта доступности учебного корпуса, расположенного по адресу: ул. Московская, д. 6, комиссия по обследованию доступности колледжа для инвалидов и других маломобильных групп населения отмечает за 2023 г.:

1. Произведен ремонт в учебной аудитории № 3, в швейной мастерской № 1 с учётом требований доступной среды (ширины дверного проёма в свету, высота порога, уровень расположения выключателей), установлены кондиционеры.
2. В учебных аудиториях № 11, 27, 28, 31 установлены автоматизированные рабочие места (ноутбук, программное обеспечение) для приема-передачи учебной информации в доступной форме.
3. Установлены уголки с прорезиненными покрытием на ступени крыльца входной группы.

Члены комиссии: В.В. Акулова, зам. директора по ПР

Н.А. Пилипенко, зам. директора по УР

Т.И. Жаркова, зам. директора по АХР

А.Е. Кострова, начальник хозотдела